



製作 PROJECT MOKU² STYLE 製作委員会



WORK STYLE



～コガモクの日常～

南玄関？西玄関？

今、手がけている図面のとあるご夫婦+女の子2人家族の夢のおうちです。奥様希望の西側に玄関を持つてくるか、ご主人希望の南側に玄関をもってくるか・・・現在2つの図面を建築士と営業が作成中です。どっち玄関にしても、子どもさんたちが『ただいまぁ～』と元気に帰ってくる素敵な玄関になるといいなぁ～ (橋爪)



南玄関は古賀が設計のプレゼン用に模型も作成の図面に「設計に込めた思い」が詳細に記されています。ご主人の趣味の部屋にもこだわりました。

西玄関は中村が設計のパソコン画面の3Dをお客様と見ながらプレゼン玄関には奥様希望の収納を2つ設けました。



OTHERS INFORMATION



moku² お出かけ Style

このコーナーは古賀木スタッフが身近にあるお気に入りの場所や、最近の出来事、気になるgoodsの紹介をするコーナーです。さて今月は・・・

今月の お出かけ スタッフ 橋爪 ひろみ



行った場所

シャールッツ (SHERBETS) 嘉瀬町(遊道楽前)の美容室

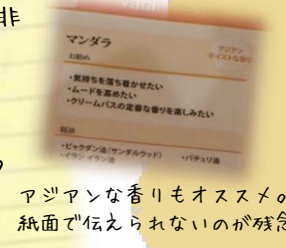


時々、自分へのご褒美にプチ贅沢 昨年2月に森林公園前から、嘉瀬の遊道楽前にお引越しした美容室『シャールッツ』オーナーは私の友人です。お店はなんと古賀木材作のしかも自信作!!

効能は『リラックス効果、ストレスを感じる時』ストレスが溜まっている自覚はなかったけど今回はこの香りに決定。クリームバス後、髪はサラサラ、頭皮はスッキリ。しかも髪に香りが残り女子力(?)アップ(?)... したかどうかはわかりませんが、もし来店されることがあれば是非体験してみてください!!

オーナーは気さくな性格の子育て真っ最中。彼女とお話するのも、ストレス発散癒しなんです。私がはまっているのが『クリームバス』6種類の中から香りを選んでクリームでマッサージしてもらえます。その時々で選ぶ香りが違うようで、今回私が選んだのは『ハーモニー』

※オーナー1人でやっているお店なので要予約制となっています。 シャールッツ Tel 0952-28-6168

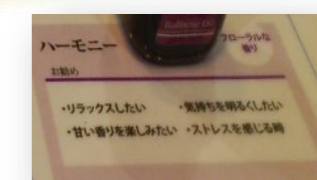


アジアンな香りもオススメの紙面で伝えられないのが残念

オーナーより一言 今話題のセラセンタ商品も取り扱っています。薄毛?白髪?は頭皮が問題かも... スタイルだけでなく頭皮の相談もお気軽に!!



日々のクリームバス 今日の香りはこれ!!



A TREE STORY テーマ『杉』



～ぬくもりのあふれる木々を探して～



編集 古賀

木をこよなく愛する古賀木材。そんな私たちが様々な木の特徴をお伝えし、身近にその存在を感じてもらえる様に、という想いから考えたこのコーナーです。その第一回は、初回は皆様の住宅で一番使用されている木『杉』を、お伝えしたいと思います。その名の由来は『スクスク』と音が似ているから由来です。素直に真っすぐ育つ木であり、また成長速度も30年〜40年で柱に使える程の大きさに、比較的速く、家の柱には圧倒的に杉が使われています。さらに内装材で使われる木と、呼ばれる部位(木の表面側)に近い部分を指す(軽く柔らかい)という特徴があり、木目も大変美しい為、壁材、天井材として使われています。個人としては床材として利用するのにも問題ないかと考えていますが、柔らかい為、非常に傷つき易いので、傷の雰囲気まで愛せる方々にしかオススメしておりません。

今回の予告 来月号は古賀木材イベント『木美の家 相談会』の報告を掲載したいと思います。住宅の間取などで悩んでいるお客様とお話している様子をお届けできたらなぁと思います。

総合建設業 佐賀県知事 許可 (特-24) 第1854号

株式会社 古賀木材センター

〒845-0022 佐賀県小城市三日月町久米1350
TEL:0952-72-8017/FAX:0952-72-1908
Email:qqaq7vf9k@arion.ocn.ne.jp

